

# Accueil vélo



## GROTTE DE VILLARS

PRÈS DE BRANTÔME EN PÉRIGORD



## Sommaire:

p.3: Voyagez à vélo en toute sérénité avec le label accueil vélo

p.4: Offices de tourisme en Périgord vert

p.5: Location et réparation de vélos

p.6: Location de voitures

p.7: Taxis

p.8: Bus

p.9: Hébergements accueil vélo

p.10: Circuits passant par notre site

p.12: Infos pratiques



# Voyagez à vélo en toute sérénité avec le label Accueil Vélo.



Vous préparez un séjour à vélo? Le label Accueil Vélo, créé en 2012 par France Vélo Tourisme, est là pour vous guider.

Ce label national identifie les établissements et sites touristiques qui s'engagent à accueillir les cyclotouristes dans les meilleures conditions. En choisissant un lieu labellisé, vous avez la garantie de trouver des services pratiques et des infrastructures pensées pour les voyageurs à vélo.

Les établissements Accueil Vélo mettent à votre disposition :

- un stationnement sécurisé pour votre vélo ;
- des outils de réparation de base et un point d'eau ;
- des informations touristiques et pratiques sur les itinéraires cyclables, les services de proximité et les curiosités locales ;
- un accueil chaleureux et personnalisé, avec des conseils adaptés à votre parcours.

Grâce au label Accueil Vélo, vous pouvez parcourir la France à vélo en toute confiance, en sachant que chaque étape de votre voyage sera confortable, sécurisée et accueillante.

Choisir un établissement Accueil Vélo, c'est aussi soutenir un tourisme durable et respectueux de l'environnement, tout en profitant pleinement de votre aventure à deux roues.



# Offices de tourisme en Périgord Vert:

- **Saint Jean de Côte**

19 rue du Château, 24800 Saint Jean de Côte  
[perigord-limousin-tourisme.com](http://perigord-limousin-tourisme.com)  
05.53.62.14.15

- **Thiviers**

1 Place du Maréchal Foch, 24800 Thiviers  
[perigord-limousin-tourisme.com](http://perigord-limousin-tourisme.com)  
05.53.55.12.50.

- **Nontron**

16 Place Alfred Agard, 24300 Nontron  
[tourisme-perigord-nontronnais.fr](http://tourisme-perigord-nontronnais.fr)  
05.53.56.25.50.

- **Brantôme**

Eglise Notre Dame, 2 rue Puyjoli de Meyjounissas, 24310 Brantôme  
[perigord-dronne-belle.fr](http://perigord-dronne-belle.fr)  
05.53.05.80.62.

- **Bourdeilles**

Place de la Mairie, 24310 Bourdeilles  
[dordogne-perigord-tourisme.fr](http://dordogne-perigord-tourisme.fr)  
05.53.05.62.43.



# Location et réparation de vélos:

- **Atelier cycles 24:**

*(location et réparation)*

12 rue du Puis de la Barre, 24470 Saint Pardoux la Rivière

06.84.54.38.67.

<https://ateliercycle24.sitew.fr>

Ouvert du mardi au vendredi : 9h30 / 12h30 // 14h30/18h30 et le samedi :

9h30/12h30 // 14h30/16h

- **Communauté de commune Périgord Limousin** *(location)*

3 Place de la république, 24800 Thiviers

05.53.62.28.22.

[www.perigord-limousin.fr](http://www.perigord-limousin.fr) (Rubrique: Nos services au quotidien - Mobilité)

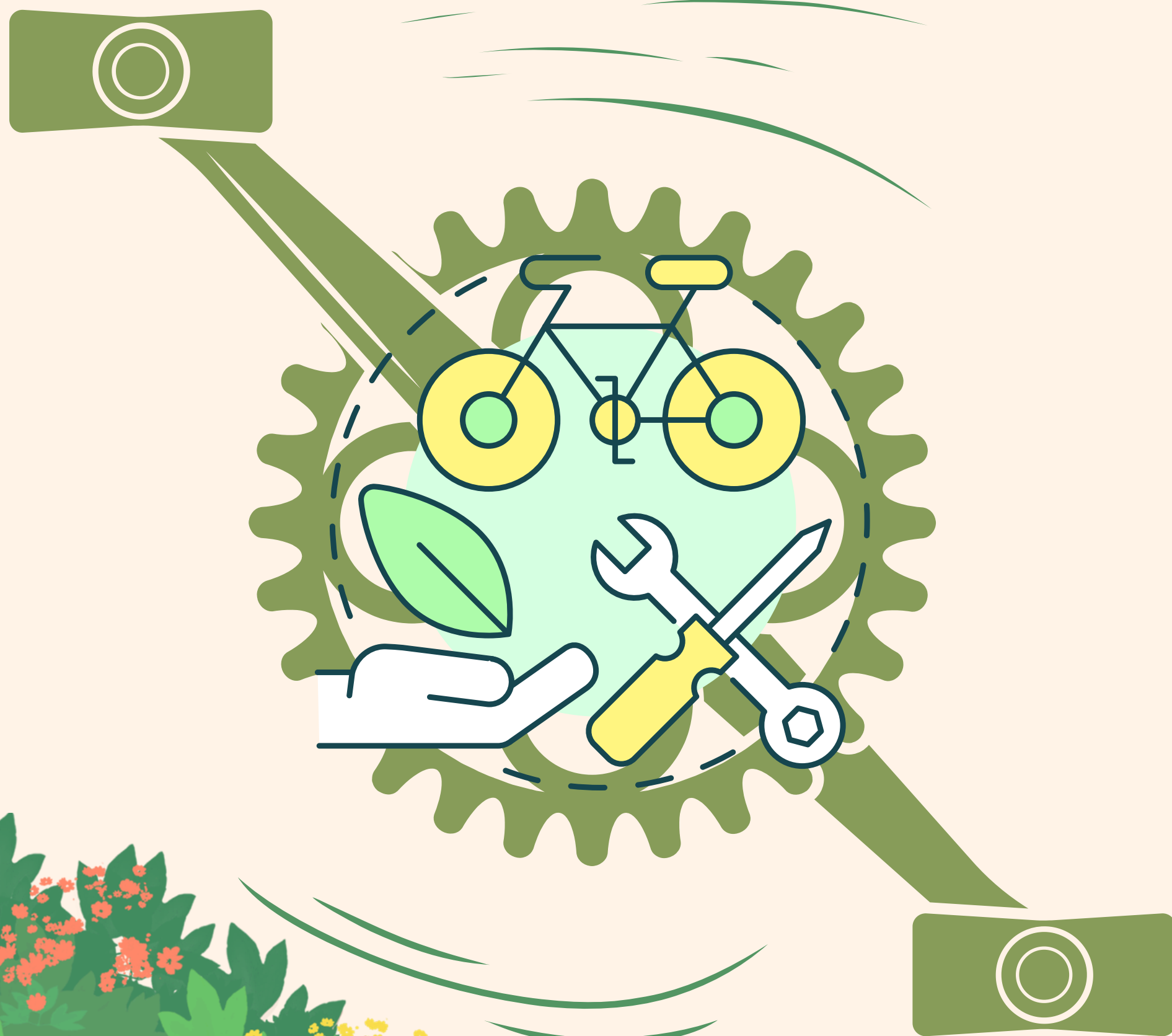
Ouvert du lundi au vendredi: 8h30/12h30//13h30/17h30

- **La maison du vélo:** *(La maison du Vélo se situe à proximité de l'Office de Tourisme de Thiviers, au départ de la Flow Vélo. Elle présente un parking à vélo abrité, un point d'eau, des consignes à bagages et un kit d'auto-réparation et d'entretien vélo.)*

6 rue André Gay, 24800 Thiviers

05.53.55.12.50.

<https://www.dordogne-perigord-tourisme.fr/offres/la-maison-du-velo-thiviers-thiviers-fr-4054902/>



## Location de voitures:

- **Renault Thiviers - Garage Jussely**

10bis Avenue Charles de Gaulle, 24800 Thiviers  
[concessionnaire.renault.fr](http://concessionnaire.renault.fr)

05.53.55.01.24.

Ouvert du lundi au vendredi de 8h à 12h puis de 14h à 19h et le samedi de 8h à 12h.

- **SARL Nontron automobile Citroën / Point loc**

4 Avenue Yvon Delbos, 24300 Nontron

05.53.56.01.42.

Ouvert du lundi au vendredi de 8h à 12h puis de 14h à 18h30.

- **Carrefour location Mareuil**

Lieu-dit Noillac, 24340 Mareuil en Périgord

[location.carrefour.fr](http://location.carrefour.fr)

05.53.60.41.41.

Ouvert du lundi au samedi de 8h30 à 17h30.

- **Carrefour location Brantôme**

566 rue Vendôme, 24310 Brantôme en Périgord

[location.carrefour.fr](http://location.carrefour.fr)

05.53.13.17.80.

Ouvert du mardi au samedi de 9h à 18h30 et le lundi de 8h45 à 18h30.

## Covoiturage & autopartage entre particuliers

[www.blablacar.fr](http://www.blablacar.fr)

<https://fr.getaround.com>

Info trafic : Centre Régional d'Information Routière C.R.I.C.R.

Tel : + 33 (0) 826 022 022 (0.15 €/mn 24 h/24)

N° vert : + 33 (0) 800 100 200 (appel gratuit depuis un poste fixe)



# Taxis

- **Gerbou Frederic**

Gaillarde, 24530 Villars  
09.63.24.03.83.

- **Taxis du Périgord**

Le Bourg, 24300 Saint Front la Rivière  
05.53.56.09.93.

- **Taxis Barbier**

10 Avenue du Docteur Devillars, 24310 Brantôme en Périgord  
[taxis-barbierbrantome.fr](http://taxis-barbierbrantome.fr)  
05.53.05.82.79.

- **Taxis DFC**

779 rue de la Haute Bergère, 24800 Thiviers  
06.13.08.81.53.

- **Ideo Taxi**

10 Avenue Eugène le Roy, 24800 Thiviers  
[ideotaxi-dordogne.fr](http://ideotaxi-dordogne.fr)  
[07.84.54.94.72](tel:07.84.54.94.72)



## Bus

- CFTA Centre ouest-Trans-Transdev-transpérigord  
19 rue Denis Papin, 24000 Périgueux  
cfta.perigueux@transev.com  
09.70.87.08.70.

- Transport Nouvelle Aquitaine  
Consultez l'ensemble des lignes sur le site de la Région  
Téléphone 0970 870 870 (appel non surtaxé)  
<https://transports.nouvelle-aquitaine.fr/>

## Train

### Les gares de notre territoire :

Gare de Thiviers : Ligne Limoges-Périgueux

Gare d'Angoulême (TGV) : à 1h30 min de Thiviers



Comment se déplacer en Dordogne sans voiture ? Cliquez-ici



**DORDOGNE**  
**PÉRIGORD**  
TOURISME FRANCE



Pour acheter vos tickets de bus et trains régionaux en quelques clics sur votre smartphone

**Téléchargez l'appli MODALIS**



Google Play



App Store

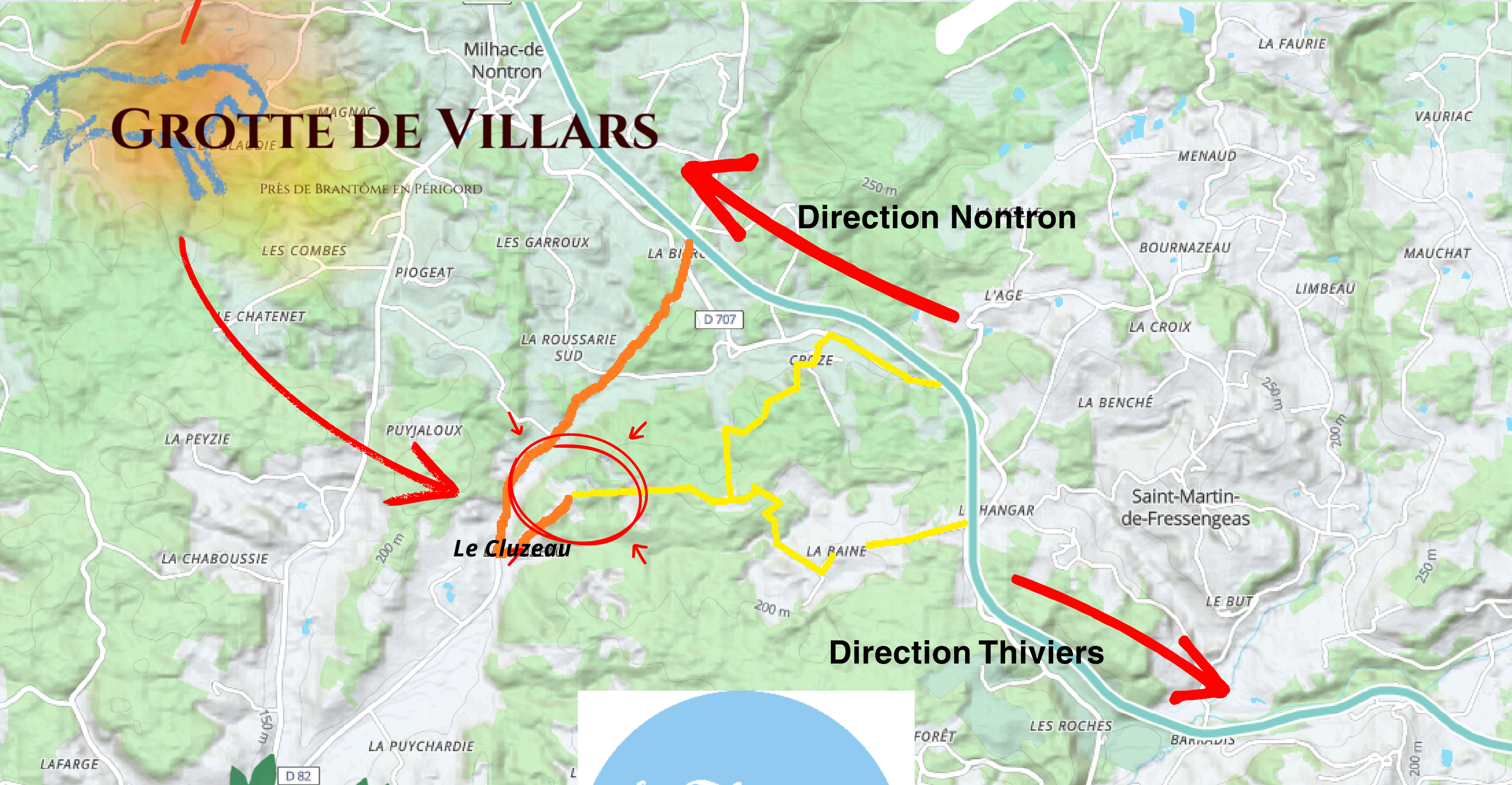
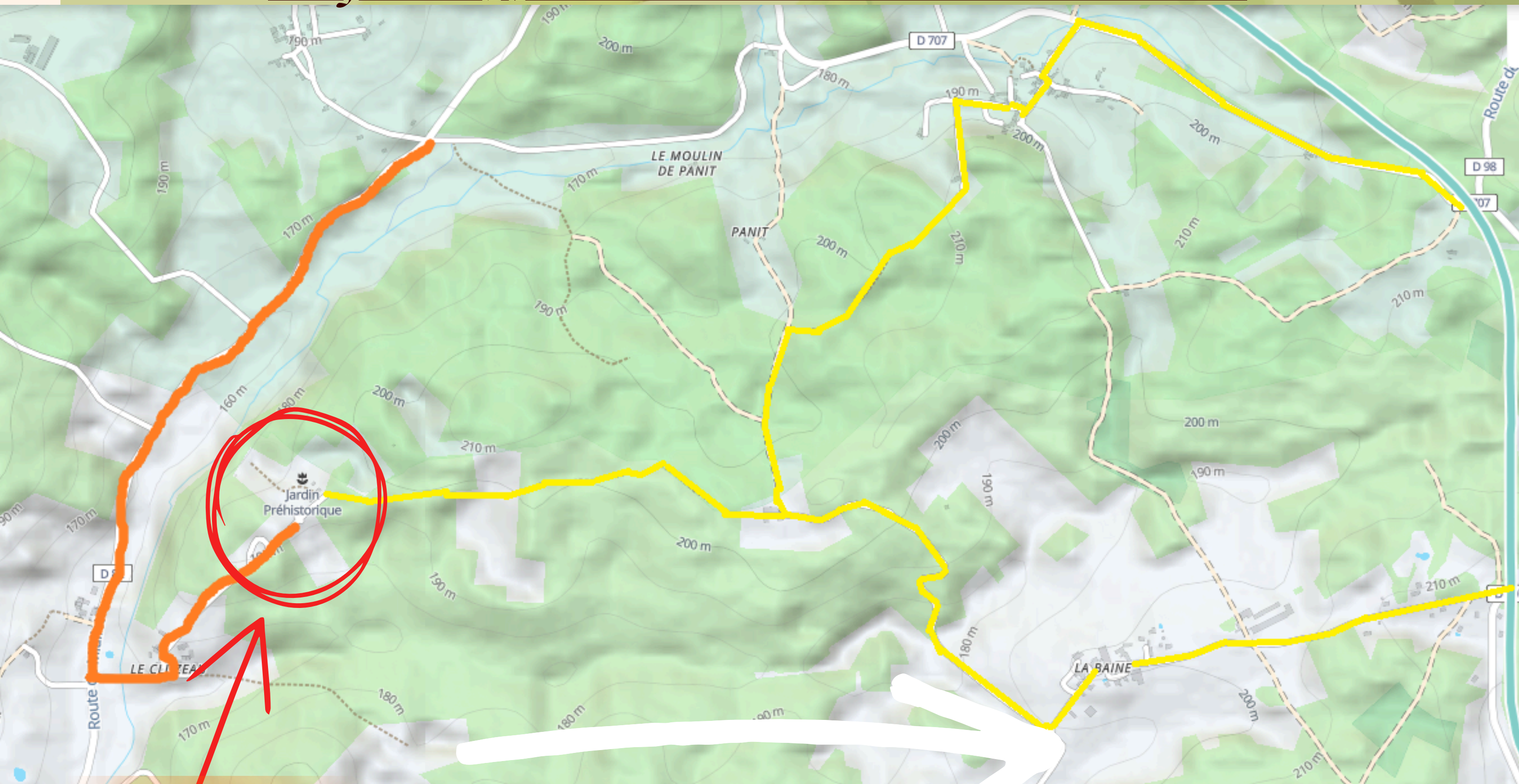


# Détour par la grotte de Villars depuis le trajet flow vélo:

## Nontron > Thiviers

<https://www.laflowvelo.com/itineraire/thiviers-nontron>

Trajet de 3,6km sur route hors voie-verte.



## Infos pratiques



Sur place nous vous proposerons aux heures d'ouverture de la grotte:

- > Parking vélo.
- > Point d'eau potable (n'hésitez pas à nous demander de remplir votre gourde d'eau fraîche).
- > WC
- > Kit de réparation.
- > Possibilité de recharge V.A.E. (en extérieur, sous la responsabilité et la surveillance obligatoire de l'utilisateur).
- > Service de gardiennage des bagages sur simple demande.
- > Aire de jeu.
- > Aire de pique-nique.

